

1 Wykonaj polecenia, aby określić elementy świata przedstawionego w tekście.

a) Zapisz krótki fragment tekstu, dzięki któremu udowodnisz, że zdarzenia w tekście rozgrywają się w latach siedemdziesiątych XIX wieku. Poszukaj tych informacji na stronie 311.

b) Znajdź w tekście i objaśnieniach słowo: „Praga”, przeczytaj je, następnie zapisz nazwę miasta, w którym rozgrywają się wydarzenia. Podaj nazwy ulic ze strony 303.

c) Nazwij przedmiot, który odgrywa szczególną rolę w przebiegu zdarzeń.

d) Zapisz informacje o głównych bohaterach, odpowiadając całymi zdaniami na pytania pomocnicze.

**Pan
Tomasz**

Czym się zajmował?
Czy miał rodzinę?
Czym się interesował?
Jakiego instrumentu
nienawidził?

Dziewczynka

Ile miała lat?
Gdzie i z kim mieszkała?
Co jej się stało, gdy
miała 6 lat?

e) Ponumeruj w kolejności zgodnej z tekstem zdarzenia z utworu.

- ☐ Przedstawienie pana Tomasza.
- ☐ Nowe lokatorki.
- ☐ Informacja o niechęci pana Tomasza do katarynek.
- ☐ Reakcja dziecka na muzykę płynącą z instrumentu.
- ☐ Decyzja pana Tomasza w sprawie niewidomej dziewczynki.
- ☐ Niespodziewane pojawienie się kataryniarza.
- ☐ Młodość mecenasa.
- ☐ Historia niewidomej dziewczynki.

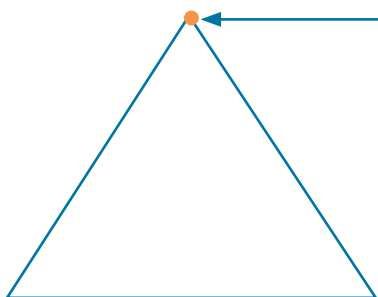
2 a) Odpowiedz na pytania.

Jakie uczucia wzbudziła w tobie postać pana Tomasza. Czy go polubiłeś/polubiłaś?

Co poruszyło serce pana Tomasza? Jakie uczucia mu towarzyszyły?

b) Podkreśl w planie zdarzeń w zadaniu 1e wypowiedzenie, które stanowi punkt kulminacyjny utworu. Zapisz je obok schematu.

**punkt
kulminacyjny**



od tego wydarzenia wyraźnie
zmienia się bieg akcji

- 3 Pokoloruj ramkę z wypowiedzią, która – twoim zdaniem – określa temat utworu.

Nie da się nadrobić straconego czasu.

Człowiek powinien działać, by pomóc innym.

Nie każdy musi lubić muzykę.

Zadania dodatkowe

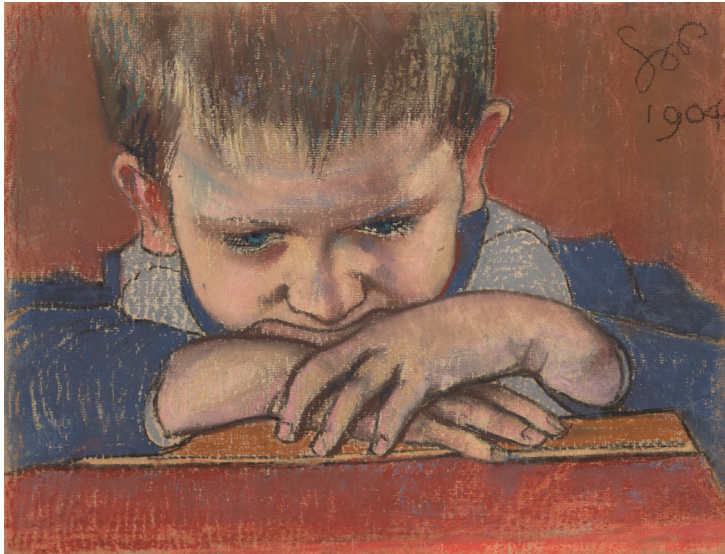
- 1 Na podstawie definicji z podręcznika podkreśl cechy typowe dla noweli.

wielowątkowa jednowątkowa zawiera punkt kulminacyjny
nie zawiera punktu kulminacyjnego zazwyczaj ma zaskakujące zakończenie
zawiera morał

Powtórz w domu

- 1 Kto jest autorem utworu „Katarynka”?
- 2 O czym opowiada ten tekst?
- 3 Jakie cechy ma nowela?

- 1 Napisz historię, której bohaterem stanie się chłopiec z obrazu. Wykorzystaj pytania pomocnicze.



Stanisław Wyspiański, *Mietek oparty na rękach*

- Kim jest chłopiec? Gdzie mieszka? Ile ma lat?
- Co przeżywa? Co się przed chwilą wydarzyło?
- Kto i w jaki sposób mu pomógł?
- Jak zmieniły się nastrój i emocje chłopca?
- Jak zakończyła się ta historia?
