



1. Nieprawdą w odniesieniu do czynnika Rh jest fakt, iż:

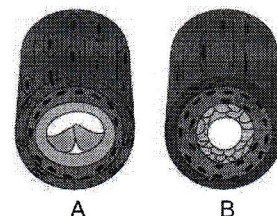
- ☐ A) jest obecny tylko u około 15% ludzi na świecie
☐ B) jest istotny przy decyzji o transfuzji krwi
☐ C) jest związany z tzw. konfliktem serologicznym
☐ D) stanowi dodatkowy antygen na powierzchni czerwonych krwinek

2. Krwiobieg mały rozpoczyna się w:

- ☐ A) prawej komorze serca ☐ B) lewej komorze
☐ C) prawym przedsionku ☐ D) lewym przedsionku

3. Na obrazku pokazano przekrój poprzeczny przez dwa naczynia krwionośne. Zaznacz prawidłowo sformułowany zestaw.

- ☐ A) A - przekrój przez tętnicę, B - przekrój przez żyłę
☐ B) A - przekrój przez żyłę, B - przekrój przez tętnicę
☐ C) A - przekrój przez tętnicę, B - przekrój przez naczynie limfatyczne
☐ D) A - przekrój przez tętnicę, B - przekrój przez naczynie włosowate



A

B

4. Tętnice:

- ☐ A) posiadają mało sprężyste ściany ☐ B) posiadają dość cienkie ściany
☐ C) posiadają ściany wyposażone w zastawki ☐ D) są zbudowane z 3 warstw podobnie jak żyły

5. Serce nie jest:

- ☐ A) okryte ochronną błoną zwaną osierdziem
☐ B) zbudowane z włókien poprzecznie - prążkowanych
☐ C) zbudowane jest z dwóch przedsionków i dwóch komór
☐ D) oplecione siecią żył wieńcowych odchodzących od aorty

6. Dwa antygeny w błonie erythrocytu posiada osoba z grupą krwi:

- ☐ A) A ☐ B) AB ☐ C) B ☐ D) 0

7. Zaznacz przedział wiekowy osób, które mogą zostać honorowymi dawcami krwi bez dodatkowej zgody rodziców i lekarza.

- ☐ A) 16-60 ☐ B) 18-70 ☐ C) 18-65 ☐ D) 16-70

8. Zaznacz jaki procent masy ciała stanowi przeciętnie krew u dorosłego człowieka.

- ☐ A) 15% ☐ B) 7% ☐ C) 12% ☐ D) 21%

9. Głównym składnikiem osocza jest/są:

- ☐ A) woda ☐ B) erytrocyty ☐ C) leukocyty ☐ D) płytki krwi

10. Krwi odtlenowanej nie ma w:

- ☐ A) tętnicy płucnej ☐ B) prawej komorze ☐ C) żyły płucnej ☐ D) prawym przedsionku

11. W skład krwioobiegu małego nie wchodzi:

- ☐ A) tętnica płucna ☐ B) żyła ramieniowa ☐ C) pień płucny ☐ D) żyła płucna

12. Krwotok żylny charakteryzuje się:

- ☐ A) wysokim ciśnieniem wypływającej krwi ☐ B) dużą prędkością upływu krwi
☐ C) wypływającą jasnoczerwoną krwią ☐ D) brak prawidłowej odpowiedzi

13. Zabieg polegający na poszerzeniu zwężonych tętnic za pomocą balonika nazywamy:

- ☐ A) kolonoskopia ☐ B) gastroskopia ☐ C) angioplastyką ☐ D) wszczepieniem by-passów

14. Niekiedy po dużym wysiłku czujesz kłujący ból w lewym boku. Może być on spowodowany wyrzutem nagromadzonej krwi w wyniku skurczu:

- ☐ A) wątroby ☐ B) śledziony ☐ C) żołądka ☐ D) trzustki