

lekcja

Temat: Symetria względem punktu.

Podsumowanie zadanie domowego - zadanie zamknięte (11 zadań)

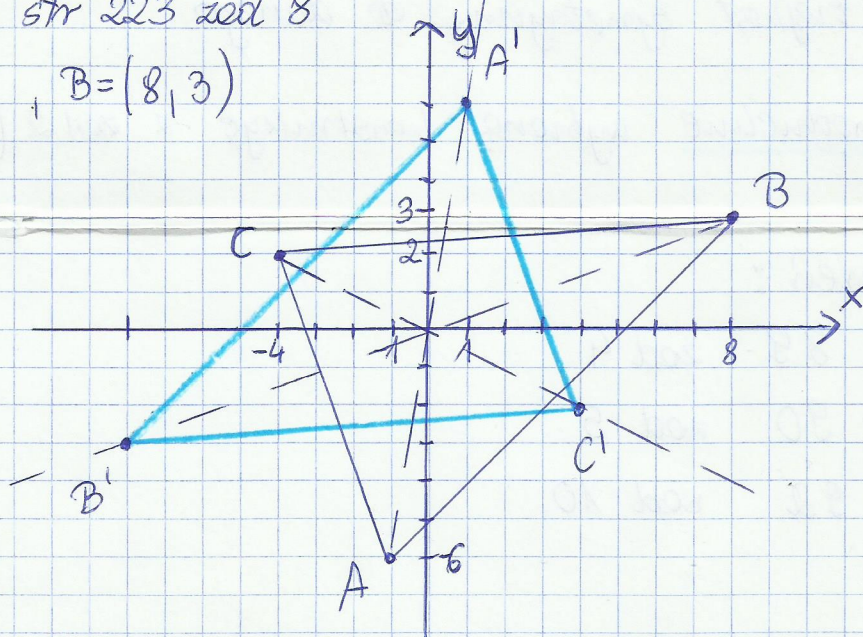
zadanie najtrudniejsze

zad 9 Potęga liczby 4^{18} jest równaA. 2^9 B. 2^{18} C. 2^{19} D. 2^{35}

obliczenie:

$$\frac{1}{2} \cdot 4^{18} = \frac{1}{2} \cdot (2^2)^{18} = \frac{1}{2} \cdot 2^{36} = \frac{2^{36}}{2} = 2^{35} \quad \text{odp D.}$$

podręcznik str 223 zad 8

 $A = (-1, -6)$, $B = (8, 3)$ $C = (-4, 2)$ szukamy punktów A' , B' , C' symetrycznych względem początku układu współrzędnych.Odczytaj współrzędne punktów A' , B' i C'
 $A' = (\quad , \quad)$ $B' = (\quad , \quad)$ $C' = (\quad , \quad)$

Uzupełnij zdanie:

Współrzędne punktów symetrycznych względem początku układu współrzędnych są liczbami